

Förvaring och giltighet:

Produkten ska förvaras i en obruten förpackning i en temperatur mellan 2-30°C. **Frys inte produkten** och håll den borta från direkt **solljus, fukt och värme**. Utgångsdatumet och giltigheten är preliminärt **24 månader efter tillverkningsdatumet** som man kan se på förpackningen.

Korrekt provtagning- och beredningsmetod måste följas. Inga andra enheter än de som medföljer i förpackningen ska användas till denna analys. Nytaget saliv ska bearbetas så fort som möjligt och undvik att äta 1h innan provtagning för bästa resultat. **Otillräcklig provtagning, felaktig hantering** av prov kan ge ett **falskt resultat**.

Utförande av snabbtest

Steg 1

Placera tungan mot gommen för att öka produktion av saliv, slappna av i dina kinder och massera kinderna försiktigt med fingrarna i 15-30 sekunder. Harkla dig så att du också får upp saliv från nedre delen av svaljet. Öppna uppsamlingspåse för saliven och spotta i uppsamlingspåsen.



Steg 2

Ta bort det blå locket på extraktionsröret. Håll pipetten vertikalt och sug upp saliven från uppsamlingspåsen. Överför tre (3) droppar av det uppsamlade saliven till extraktionsröret.

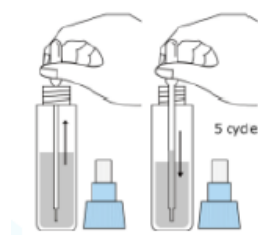


Steg 3

Kassera uppsamlingspåsen med kvarvarande saliven på ett säkert ställe.

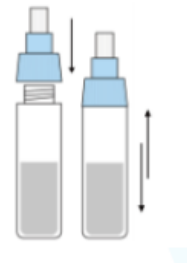
Steg 4

Använd samma pipett för att blanda vätskan fem (5) varv i extraktionsröret. Efter du blandat fem (5) varv, för över allt saliv inuti pipetten till extraktionsröret.



Steg 5

Återslut det blå locket på extraktionsröret. Skaka om röret så att vätskan blandas ordentligt. Om möjligt använd en laboratorievirvel för bättre blandning. OBS Den behandlade provlösningen ska användas inom 5 minuter och ska inte förvaras.

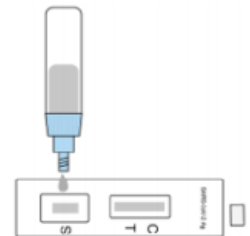


Steg 6

Riv av foliepåsen, ta ut testkassetten och placera den på en ren och plan yta framför dig.

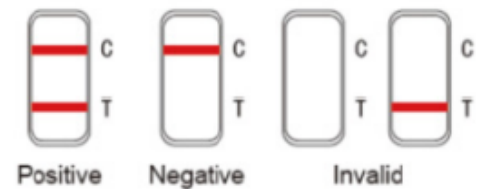
Steg 7

Ta bort munstyckeskåpan som sitter på det blå locket på extraktionsröret. Pressa försiktigt in tre (3) droppar i utrymmet med ett "S" bredvid i testkassetten.



Steg 8

Läs testresultaten efter 4 till 20 minuter. Efter 20 min blir testresultatet otillförlitligt. Snabbaste resultat vid rumstemperatur mellan 18-30C. För att vara helt säker på ett negativt resultat rekommenderas att du väntar 15-20 minuter. Se bild till höger för att utläsa testresultat.



NOTE: The information contained in this document is confidential and intended solely for the use of the individual or entity to whom it is addressed. If you are not the intended recipient, any use or dissemination of this information is strictly prohibited.



Få korrekt resultat

Förtäring

Ingen **mat** eller **dryck får förtäras** den närmaste timmen före **testet**.

Symtom

Viktigt att testet genomförs vid dom **tidiga symtom**. Senast **fem (5)** dagar efter första symtom. Om inte man hinner göra detta så rekommenderas PCR test.

Rökning eller Snusning

Man skall inte **röka** eller **snusa** den närmaste timmen före **testet**

Läkemedel

Vissa **läkemedel** ska patienten inte äta inför testet. (läkemedel som tas genom munnen är **tabletter**, **kapslar** och **flytande medicin** i form av **vätska** eller **droppar**

Saliv

Salivet måste komma från svalget och **inte munnen**. **Nytaget saliv** ska bearbetas så fort som **möjligt**

NOTE: The information contained in this document is confidential and intended solely for the use of the individual or entity to whom it is addressed. If you are not the intended recipient, any use or dissemination of this information is strictly prohibited.

